

ED PRO – Eine Kooperation des ift und der TH Rosenheim

Technische
Hochschule
Rosenheim



Fachabschluss ift-Fachtechniker*in/-ingenieur*in/ M.Eng. Fenster + Fassade

Berufsbegleitende Weiterbildung Fenster und Fassade
Eine Kooperation von TH Rosenheim und ift Rosenheim



ED PRO Fachabschluss Fenster + Fassade

Mit dem berufsbegleitenden ED PRO Fachabschluss „ift-Fachtechniker*in/ift-Fachingenieur*in Fenster + Fassade“ im neuen Format eröffnen sich den Absolventen*innen interessante berufliche Perspektiven und Karrierechancen im Unternehmen.

Der Fachabschluss ist eine Kooperation zwischen der Technischen Hochschule Rosenheim und dem ift Rosenheim.

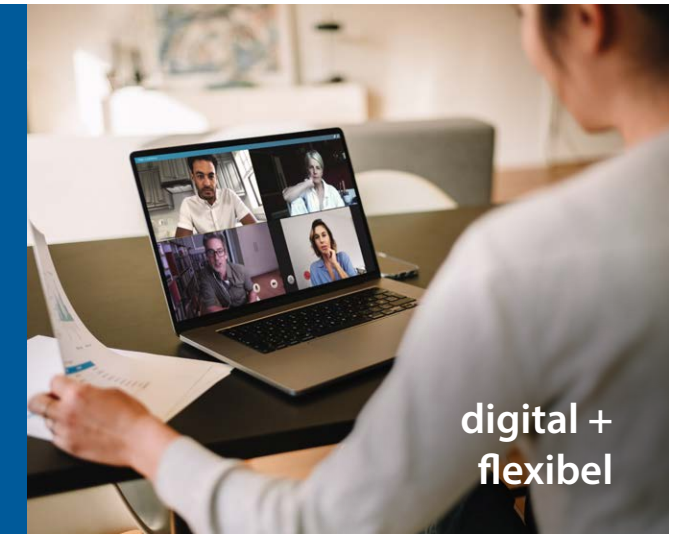
Die moderne Mischung aus Präsenzphasen, live durchgeführten Online-Seminaren und vorproduzierten Aufzeichnungen reduziert Reisekosten und Abwesenheiten vom Arbeitsplatz ganz erheblich und macht den Fachabschluss hoch attraktiv. Die Präsenzseminare in Rosenheim ermöglichen Ihnen den fachlichen Austausch mit anderen Teilnehmern und Experten vor Ort.



Besonders Highlight sind zudem die Einblicke in die Prüflabore des ift Rosenheim.

Ihre Highlights

- Auf Berufstätige abgestimmte Wissensvermittlung
- Starker Praxisbezug und interaktive Lehre u.a. durch Laborbesuche
- Hohe Flexibilität durch Online-Anteil (ca. 57 %)
- Präsenzlehrveranstaltungen in Rosenheim



Ausbildungsziel + Berufsfelder

Die Weiterbildung kann in den Vertiefungen Fenster oder Fassade absolviert werden. Sie entscheiden sich vorab für einen Schwerpunkt.

Der ift-Fachtechniker*in/ift-Fachingenieur*in Fenster + Fassade kann eigenständig die architektonischen, statischen und bauphysikalischen Planungsvorgaben in funktionsfähige Konstruktionen von Fenstern, Fassaden und Türen umsetzen.

Nach erfolgreichem Abschluss der Weiterbildung verleiht das ift Rosenheim je nach vorhandener Vorbildung den Titel „ift-Fachtechniker*in / ift-Fachingenieur*in“ in der jeweiligen Vertiefungsrichtung.

Der Titel ift-Fachingenieur*in wird verliehen, wenn bereits in einer ersten Ausbildung (z.B. ein ingenieurwissenschaftliches Studium) der Titel „Ing.“ erworben wurde. Liegt keine erste ingenieurwissenschaftliche Ausbildung vor, wird der Titel ift-Fachtechniker*in verliehen.

Absolventen des Fachabschlusses bieten sich interessante berufliche Perspektiven bei Herstellern, Verarbeitern und Generalunternehmen z.B. im Objektgeschäft, in der Produktion, Konstruktion und Entwicklung von Fenster- und Fassadensystemen.

An wen richtet sich die Weiterbildung?

Mitarbeitende der Fenster-, Fassaden- und Glasbranche:

- Unternehmensführung
- Planung/Konstruktion
- Produktion
- Forschung + Entwicklung
- Techniker*in/Meister*in
- Metallbauer*in
- Schreiner*in/Schlosser*in
- Technischer Vertrieb/Beratung oder vergleichbare technische Qualifikation

Ingenieure mit Studienabschluss der Fachrichtungen:

- Bau/Holzbau
- Architektur/Innenarchitektur
- Maschinenbau
- Produktionstechnik

oder vergleichbarem technischen Studienabschluss

Zugangsvoraussetzung:

- Für den *ift-Fachtechniker*in*: Abgeschlossene technische Berufsausbildung und 2-jährige fachspezifische Berufserfahrung *oder* eine 5-jährige fachbezogene berufliche Tätigkeit ohne Berufsabschluss
- Für den *ift-Fachingenieur*in*: Erster Hochschulabschluss (Uni, FH, BA) in der Fachrichtung Bauingenieurwesen, Holzbau und Ausbau, Innenausbau, Architektur, Innenarchitektur oder einem verwandten vergleichbaren technischen Studienabschluss

Einzelzulassung nach Überprüfung möglich.

Auf einen Blick

Ausbildungsform	Berufsbegleitend
Ausbildungsstart	März, jährlich
Anmeldeschluss	Februar, jährlich
Bewerbungsmodus	Online
Ausbildungsdauer	1 Jahr
Titel nach Abschluss	ift-Fachtechniker*in/ ift-Fachingenieur*in
Preis	5.490 € <small>Preise verstehen sich zzgl. MwSt.</small>

Noch Fragen?

Bei Fragen zum Fachabschluss und zur Bewerbung helfen wir Ihnen gerne weiter.

Rufen Sie uns an oder schreiben Sie eine E-Mail!



Stefanie Vollenberg
+49 (0) 8031 261-2122



Marion Wax

fachabschluesse@ift-rosenheim.de



Weitere Infos

Weitere Informationen finden Sie auf unserer Website. Hier finden Sie auch die Möglichkeit zur Anmeldung sowie unseren Veranstaltungskalender.

Jetzt hier zur Informationsveranstaltung anmelden!

www.ift-akademie.de



Lerninhalte

Lerninhalte		Format	Vertiefung
Normung + Recht	Bauvertragsrecht		+
	Regelwerke für Bauteile und Baustoffe		+
Social Skills	Technical English in Use		+
Tragwerkslehre	Bemessung von Glas nach DIN 18008		
	Grundlagen der Fenster- und Fassadenstatik		+
	Angewandte Statik im Fassaden- und Lichtdachbau		
Sicherheit	Feuerschutz, Brandschutz und Rauchschutz	+	+
	Einbruchhemmung und sinnvolle Gebäudesicherheit		
Konstruktion + Montage	Fachgerechte Montage von Fenstern und Türen		+
	Konstruktiver Glasbau		
	Konstruktionsarten von Fenstern, Außentüren und Fassaden		+
	Planungsbeispiele Fassadenkonstruktion und -anschlüsse		
Werkstoffe	Allgemeine Werkstoffkunde		+
	Glas und Glasprodukte		+
	Konstruktionsprofile und Oberflächen		+
Bauphysik	Angewandter Wärmeschutz		+
	Bauakustik		+
	Bauklimatik		+
	Grundlagen der thermischen Bauphysik		+
	Grundlagen Tageslicht und Sonnenschutz		+
	Lüften mit Fensterlüftern		

- Präsenz
- Online-Seminar
- E-Learning
- Vertiefung Fenster
- Vertiefung Fassade

Förderer + Partner



Weitere Förderer: Klaes GmbH & Co. KG | Roto Frank Fenster- und Türtechnologie GmbH