

RODENBERG

GESICHTER EINER TÜR



LIGNUM

Echtholzoberfläche

MADE IN GERMANY

LIGNUM ECHTHOLZ- OBERFLÄCHE

Die natürliche Holzoberfläche aus Eiche im angesagten Vintage-Look spiegelt den Charakter von Altholz in seiner rustikalen Form wider. Die natürliche Holzmaserung erzeugt eine lebendige Wirkung. Jede Tür ist somit ein Unikat. Fehlstellen und Abdrücke sind gewollt und sollen den Vintage-Style hervorheben.

Die Haustür ist in einer geschützten Einbausituation z. B. zurückgesetzt / überdacht / mit Vorbau zu montieren.



Jede Haustür ist ein Unikat –
Einbau-Beispiele ansehen!



WINNER

Serie Lignum
ausgezeichnet
mit dem
Innovationspreis
pro-K award

Jede Tür ist ein Unikat.



Detail

Halbrunde Griffstange 9.200.12.G-FS in Schwarzstahl-Optik mit integriertem Fingerscan



6497-89

Lignum | Echtholzoberfläche Eiche | Aufsatzfüllung | Designsockel: 2.200.03
Griff: 9.200.12.G-FS Schwarzstahl-Optik mit Fingerscan



Modell im Traumtür-konfigurator öffnen

6497-89 mit Seitenteilen

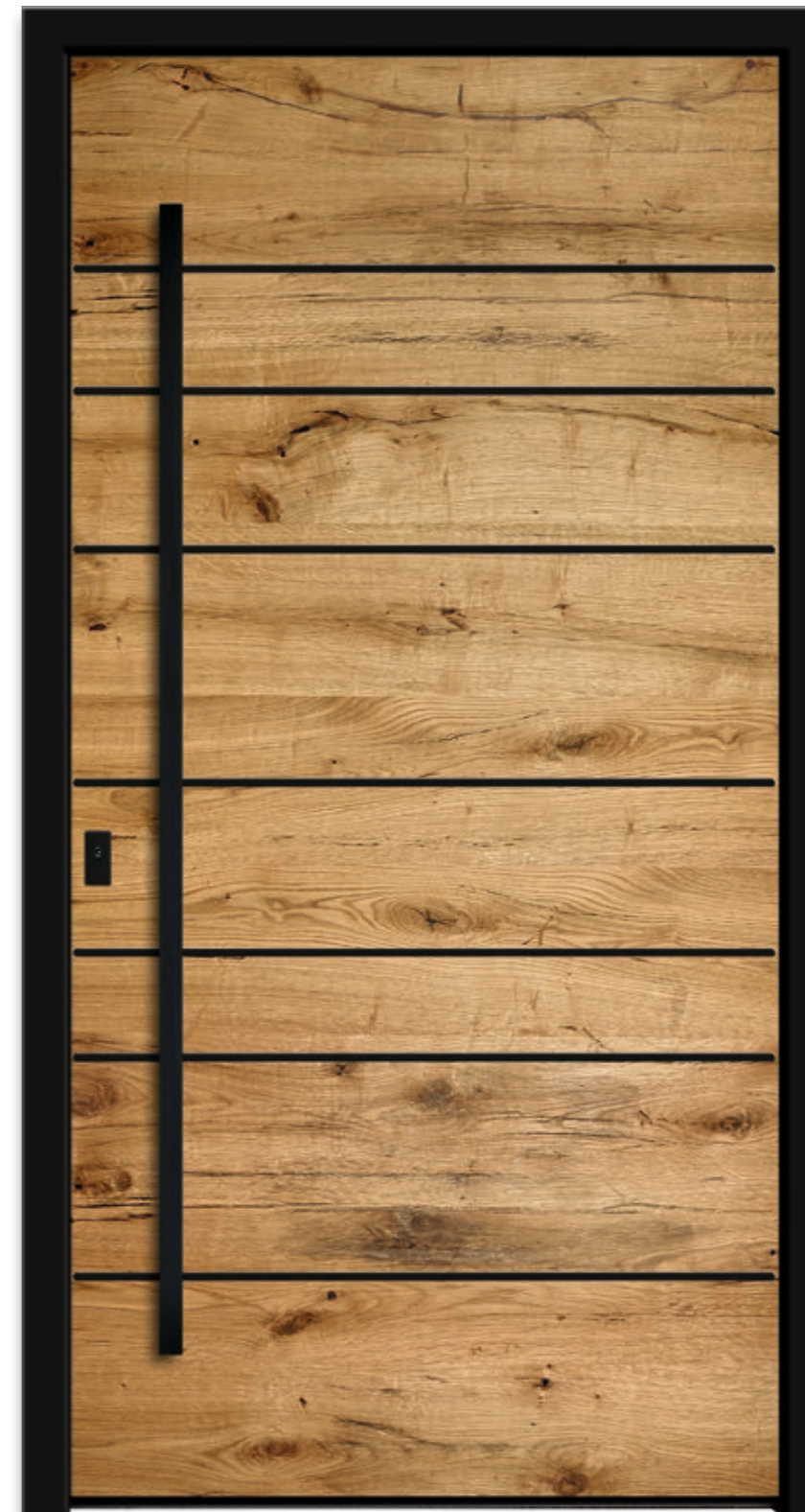
Lignum | Echtholzoberfläche Eiche | Aufsatzfüllung
Griff: 9.200.12.G Schwarzstahl-Optik
Glas Seitenteile: Klarglas



Modell im Traumtür-
konfigurator öffnen

6172-89 mit Seitenteil

Lignum | Echtholzoberfläche Eiche |
Aufsatzfüllung |
flächenbündige Schwarzstahl-Lisenen
Griff: 9.200.12.G Schwarzstahl-Optik
Glas Seitenteil: Klarglas



6743-89

Lignum | Echtholzoberfläche Eiche |
Aufsatzfüllung | flächenbündige Schwarzstahl-Lisenen
Griff: 9.200.16.G Schwarzstahl-Optik



6172-89

Lignum | Echtholzoberfläche Eiche |
Aufsatzfüllung | flächenbündige
Schwarzstahl-Lisenen
Griff: 9.200.12.G Schwarzstahl-Optik



Detail

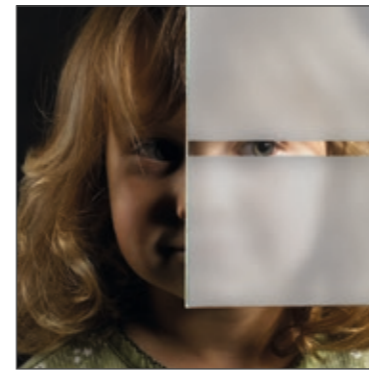
flächenbündige Schwarzstahl-Lisene



Modell im Traumtür-
konfigurator öffnen

6878-89 mit Seitenteil

Lignum | Echtholzoberfläche Eiche |
Aufsatzfüllung |
flächenbündige Schwarzstahl-Lisenen |
Glas: G 1457 mattiertes Glas
mit klaren Streifen
Griff: 9.200.08.G Schwarzstahl-Optik



Detail

Verglasung G 1458 mattiertes Glas mit klaren Streifen



6864-89

Lignum | Echtholzoberfläche Eiche | Aufsatzfüllung |
flächenbündige Schwarzstahl-Lisenen
Glas: Satinato
Griff: 9.200.16.G Schwarzstahl-Optik

6181-89

Lignum | Echtholzoberfläche Eiche | Aufsatzfüllung |
flächenbündige Schwarzstahl-Lisenen
Glas: G 1458 mattiertes Glas mit klaren Streifen
Designsockel: 2.200.03
Griff: 9.200.14.G-FS Schwarzstahl-Optik mit Fingerscan



Modell im Traumtür-konfigurator öffnen

6864-89 mit Seitenteil

Lignum | Echtholzoberfläche Eiche |
Aufsatzfüllung |
flächenbündige Schwarzstahl-Lisenen
Glas: Satinato
Griff: 9.200.16.G Schwarzstahl-Optik

Besondere
Akzente setzen.



Detail

Verglasung G 500-20 mattiertes Glas
mit klarem Rand



Modell im Traumtür-
konfigurator öffnen

6877-89 mit Seitenteil

Lignum | Echtholzoberfläche Eiche |
Aufsatzfüllung |
flächenbündige Schwarzstahl-Lisenen
Glas: G 500-20 mattiertes Glas
mit klarem Rand
Griff: 9.200.14.G Schwarzstahl-Optik





Details

Abbildung oben: Halbrunde Griffstange
in Schwarzstahl-Optik 9.200.14.G

Abbildung unten: Verglasung G 500-20
mattiertes Glas mit klarem Rand |
flächenbündige Schwarzstahl-Lisenen

6876-89

Lignum | Echtholzoberfläche Eiche |
Aufsatzfüllung | flächenbündige Schwarzstahl-Lisenen
Glas: G 500-20 mattiertes Glas mit klarem Rand
Griff: 9.200.14.G Schwarzstahl-Optik



Modell im Traumtür-
konfigurator öffnen

6876-89 mit Seitenteilen

Lignum | Echtholzoberfläche Eiche |
Aufsatzfüllung |
flächenbündige Schwarzstahl-Lisenen
Glas: Satinato
Griff: 9.200.14.G Schwarzstahl-Optik



Elegante
Schwarzstahl-
Rahmen.



Detail

Rahmen in Schwarzstahl-Optik
mit Verglasung Satinato



Modell im Traumtür-
konfigurator öffnen

6745-89 mit Seitenteilen

Lignum | Echtholzoberfläche Eiche |
Aufsatzfüllung |
Rahmen – Schwarzstahl-Optik
Glas: Satinato
Griff: 9.200.14.G-FS Schwarzstahl-Optik
mit Fingerscan



Elegante
Schwarzstahl-
Rahmen.



Detail

Rahmen in Schwarzstahl-Optik
mit Verglasung Satinato



6741-89

Lignum | Echtholzoberfläche Eiche |
Aufsatzfüllung |
Rahmen – Schwarzstahl-Optik
Glas: Satinato
Griff: 9.200.14.G Schwarzstahl-Optik



6740-89

Lignum | Echtholzoberfläche Eiche |
Aufsatzfüllung |
Rahmen – Schwarzstahl-Optik
Glas: Satinato
Griff: 9.200.16.G Schwarzstahl-Optik



Modell im Traumtür-
konfigurator öffnen

6741-89 mit Seitenteil

Lignum | Echtholzoberfläche Eiche |
Aufsatzfüllung |
Rahmen – Schwarzstahl-Optik
Glas: Satinato
Designsockel: 2.200.03
Griff: 9.200.14.G Schwarzstahl-Optik





Modell im Traumtür-
konfigurator öffnen

6725-89 mit Seitenteil

Lignum | Echtholzoberfläche Eiche |
Aufsatzfüllung |
Teilflächen – Schwarzstahl-Optik
Glas: Satinato
Griff: 9.200.14.G Schwarzstahl-Optik



6725-89

Lignum | Echtholzoberfläche Eiche | Aufsatzfüllung |
Teilflächen – Schwarzstahl-Optik
Glas: Satinato
Griff: 9.200.14.G Schwarzstahl-Optik

Echtholz
trifft Farbe.



Detail

Lignum | Echtholzoberfläche Eiche
mit Teilfläche in Schwarzstahl-Optik |
Verglasung Satinato

Echtholz
trifft Farbe.



6722-89

Lignum | Echtholzoberfläche Eiche |
Aufsatzfüllung | Teilfläche DB 702
Glas: Satinato
Griff: 9.100.14.G Edelstahl



Detail

Lignum | Echtholzoberfläche Eiche
mit Teilflächen RAL 7021 Schwarzgrau |
Halbrunde Griffstange 9.100.14.G-FS
mit integriertem Fingerscan



6719-89

Lignum | Echtholzoberfläche Eiche | Aufsatzfüllung |
Teilflächen RAL 7021 Schwarzgrau
Griff: 9.100.14.G-FS Edelstahl mit Fingerscan



Modell im Traumtür-
konfigurator öffnen

6722-89 mit Seitenteilen

Lignum | Echtholzoberfläche Eiche |
Aufsatzfüllung | Teilfläche DB 702
Glas: Satinato
Griff: 9.100.14.G-FS Edelstahl mit
Fingerscan





6716-89

Lignum | Echtholzoberfläche Eiche | Aufsatzfüllung
 Glas: G 500-25 mattiertes Glas mit klarem Rand
 Griff: 9.100.16.G Edelstahl



Detail

Rahmenlos mit Verglasung G 500-25
 mattiertes Glas mit klarem Rand



6742-89

Lignum | Echtholzoberfläche Eiche | Aufsatzfüllung
 Glas: G 500-25 mattiertes Glas mit klarem Rand
 Designsockel: 2.100.03
 Griff: 9.100.14.G Edelstahl




Modell im Traumtür-
 konfigurator öffnen

6716-89 mit Seitenteil

Lignum | Echtholzoberfläche Eiche |
 Aufsatzfüllung
 Glas: G 500-25 mattiertes Glas
 mit klarem Rand
 Griff: 9.200.16.G Schwarzstahl-
 Optik

Zubehör

Basisausführung




Griffstange in Schwarzstahl-Optik* ist mit geraden (.G) oder schrägen (.S) Stützen und in folgenden Abmessungen erhältlich:

400 mm	9.200.04	–
600 mm	9.200.06	-FS
800 mm	9.200.08	–
1000 mm	9.200.10	–
1200 mm	9.200.12	-FS
1400 mm	9.200.14	-FS
1600 mm	9.200.16	-FS

-FS mit Fingerscan von ekey oder Idencom
Nur mit geraden (.G) Stützen lieferbar!

Basisausführung



Griffstange aus Edelstahl ist mit geraden (.G) oder schrägen (.S) Stützen und in folgenden Abmessungen erhältlich:

400 mm	9.100.04	–
600 mm	9.100.06	-FS
800 mm	9.100.08	–
1000 mm	9.100.10	–
1200 mm	9.100.12	-FS
1400 mm	9.100.14	-FS
1600 mm	9.100.16	-FS

-FS mit Fingerscan von ekey oder Idencom
Nur mit geraden (.G) Stützen lieferbar!



3.212.00 Sicherheitsrosette in Schwarzstahl-Optik* variabel

3.221.00 Sicherheitsrosette in Schwarzstahl-Optik*

3.200.00 Rosettenring in Schwarzstahl-Optik*

3.201.00 Kleberosette in Schwarzstahl-Optik*

3.112.00 Sicherheitsrosette aus Edelstahl variabel

3.121.00 Sicherheitsrosette aus Edelstahl

3.100.00 Rosettenring aus Edelstahl

3.101.00 Kleberosette aus Edelstahl



4.207.00 Innendrücker mit Rosette in Schwarzstahl-Optik*

4.206.00 Innendrücker mit Rosette in Schwarzstahl-Optik*

4.102.00 Innendrücker mit Rosette aus Edelstahl

* Schwarzstahl-Optik RAL 9005 Feinstruktur

Zubehör

Mit einem eleganten Designsockel sehen Türen besonders gut aus und sind im Bodenbereich gegen Abnutzung und Verschleiß sicher geschützt. Sie haben sich für eine Tür mit Aufsatzfüllung entschieden? Dann legen wir Ihnen die Kombination mit einem Designsockel ganz besonders ans Herz. Die formschönen Elemente sind aus Edelstahl-Design oder aus Schwarzstahl in verschiedenen Ausführungen erhältlich. Ihr Fachberater informiert Sie gern.



2.100.03 Edelstahl-Design flächenbündig | 30 mm



2.200.03 Schwarzstahl-Optik RAL 9005 Feinstruktur flächenbündig | 30 mm

Pflege und Gewährleistung

Die Echtholzoberfläche der Serie „Lignum“ wurde werkseitig mit einem Holzpflegeprodukt behandelt.

Die Haustür ist ausschließlich in einer geschützten Einbausituation z. B. zurückgesetzt / überdacht / mit Vorbau zu montieren um eine direkte Bewitterung durch Regen und Sonneneinstrahlung zu vermeiden.

Um die Optik der Holzoberfläche sowie die Gewährleistungsansprüche zu erhalten, ist es zwingend vorgeschrieben, das Holz regelmäßig zu behandeln. Je höher die Witterungseinflüsse, desto häufiger ist ein Nachbehandeln der Holzoberfläche notwendig. Wir empfehlen hierzu das Pflegeprodukt im unten aufgeführten QR-Code zu verwenden. Trotz regelmäßiger Pflege ist ein Vergrauen der Holzoberfläche naturgemäß gegeben und ein gewünschter Effekt.



Zur Pflegeanleitung mit Hinweis zum empfohlenen Pflegeprodukt



MADE IN GERMANY | INNOVATIV

HOCHWERTIG | ENERGIEEFFIZIENT

MUSTERGESCHÜTZT | SICHER

www.rodberg.ag